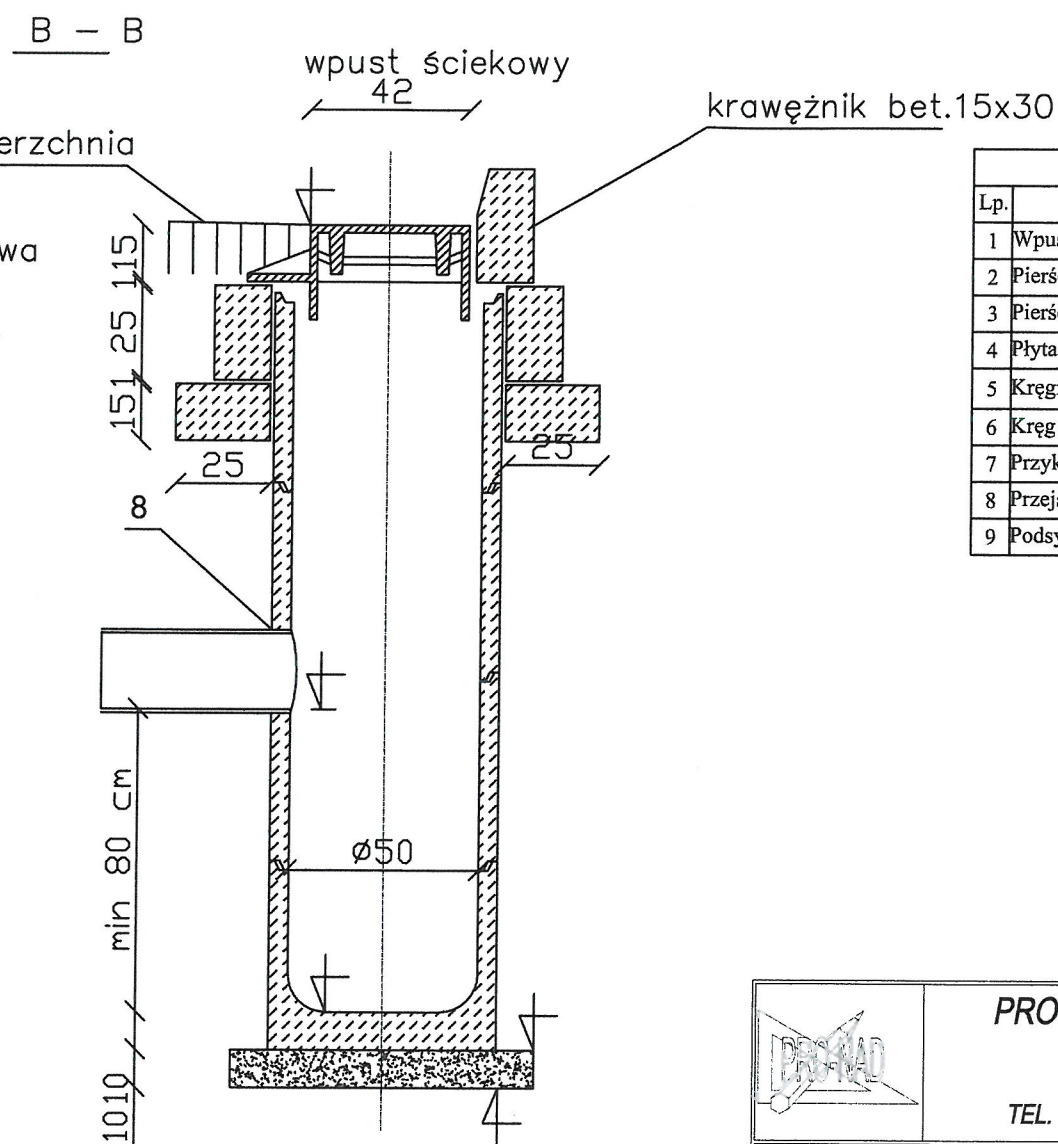
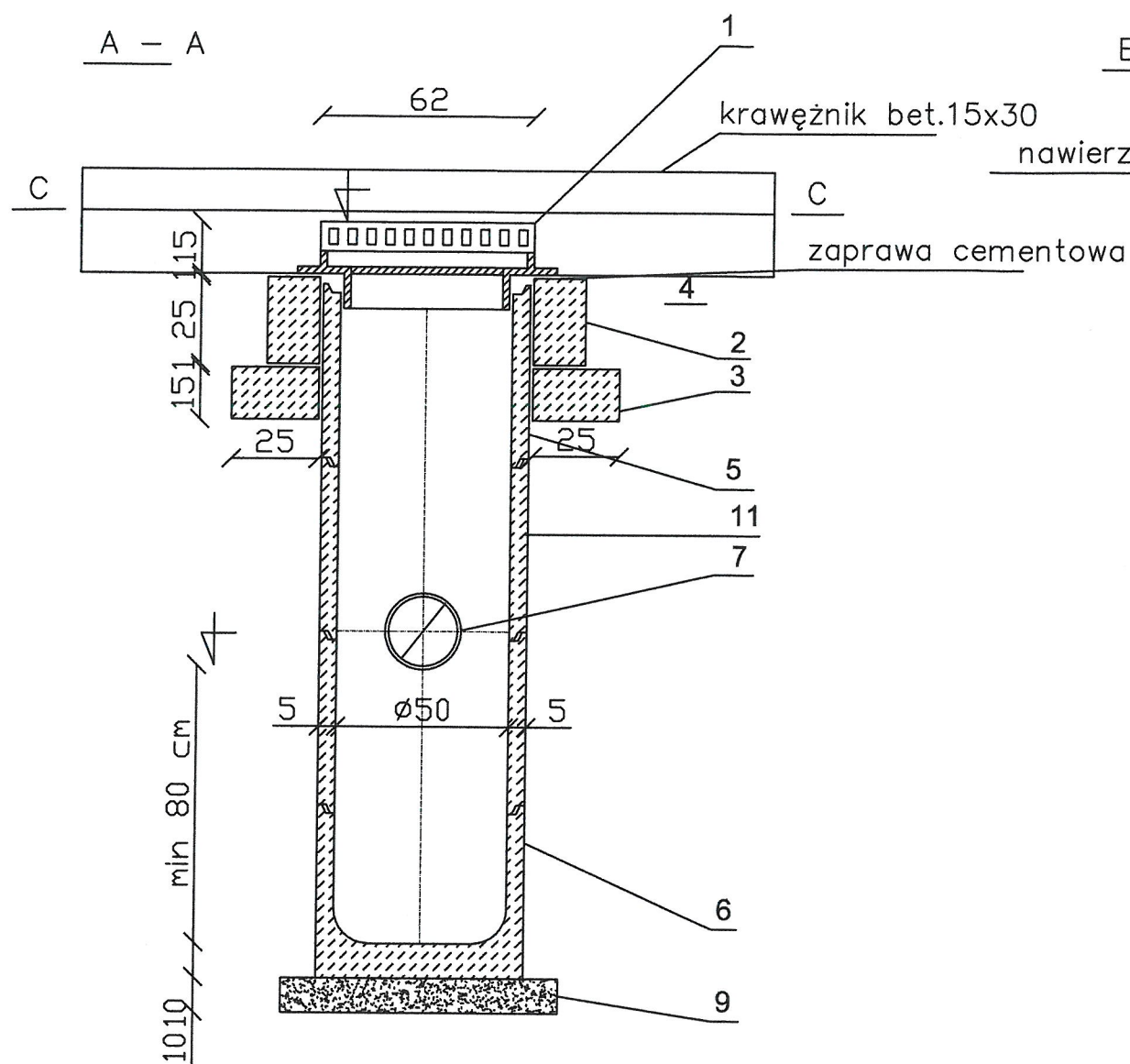
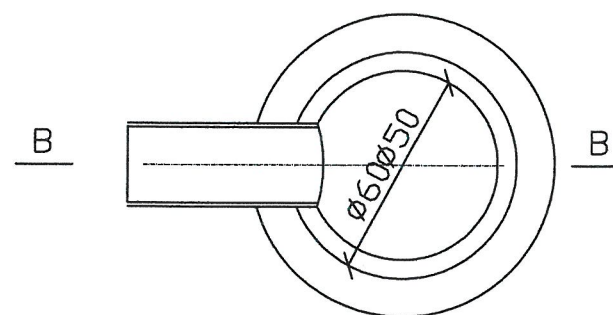
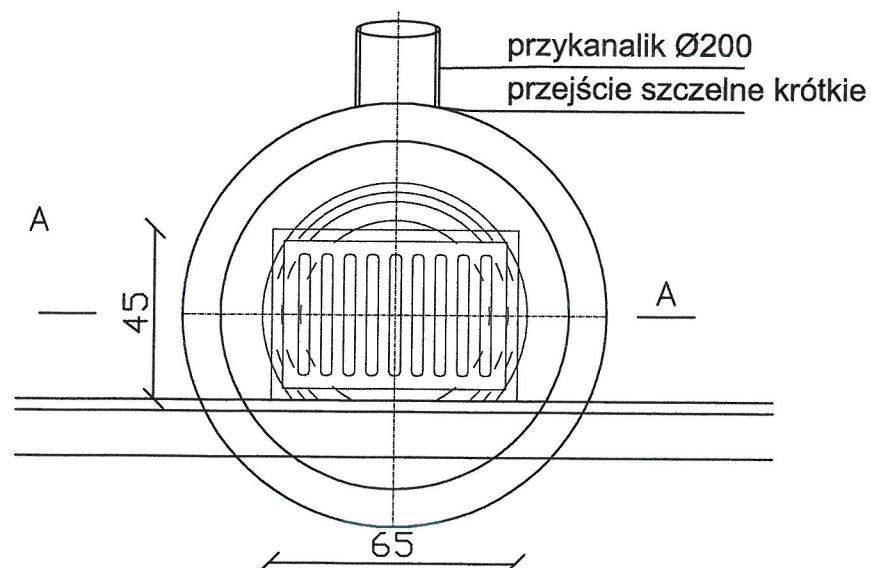


# WPUST ULICZNY m. Ruś gmina Stawiguda SKALA 1 : 20



Wpust uliczny			
Lp.	Nazwa elementu	Jedn.	Ilość
1	Wpust ściekowy przykrawężnikowy klasa D400	szt.	5
2	Pierścień betonowy-odciążający H=25,0cm	szt.	5
3	Pierścień betonowy-odciążający H=15,0cm	szt.	5
4	Płyta pokrywowa	szt.	5
5	Kręgi betonowe Dn500mm H= 30/ 50 cm	szt.	5/4
6	Krąg betonowy denny-osadnik Dn500mm	szt.	5
7	Przykanalik Dn200mm	szt.	5
8	Przejście szczelne	szt.	5
9	Podsyпка cem-piasek 1:2	m³	0,20



<b>PROJEKTOWANIE - NADZORY „PRO-NAD”</b> BOHDAN NIECIECKI 11-015 OLSZTYNEK UL. KOLEJOWA 3/24 TEL. KOM. 601 200 679 E'MAIL bohdan.nieciecki2@wp.pl	
Adres inwestycji:	Miejscowość Biskupiec Ul.Topiel, Syreny, Szpitalna i Floriańska
Inwestor:	Gmina Biskupiec al. Niepodległości 2; 11-300 Biskupiec
DROGOWA	Kierownik pracowni: Bohdan Nieciecki upr. nr 171/91/OL
	Projektant: mgr inż. Agnieszka Nieciecka Upr. nr WAM/0139/POOD/11
	Projektant:
sanitarna	Projektant: mgr inż. Katarzyna Klepando Upr. nr WAM/0143/POOD/13
	Projektant: mgr inż. Bartosz Sowa Upr. nr WAM/0131/POOS/13
Data:	Tytuł rysunku:
listopad 2023	WPUST ULICZNY
Skala:	Nr. rys.:
1:100/500	SH

WPUST ULICZNY